



Quantification du caratage serti sur une pièce

Issue du dessertissage chimique de lots empierrés, Cookson-CLAL a développé une technique de dessertissage individualisable pour une et une seule pièce de bijouterie et ce, sans perte métal et sans détérioration des pierres serties.

Ce procédé nous permet donc, pour un produit empierré donné, de restituer avec précision :

Le poids d'alliage exact (et bien sûr son titre par coupellation)

Le nombre de pierres extraites

Le poids des pierres extraites

Et donc le caratage réellement serti sur le bijou expertisé.

Cette analyse permet donc de vérifier, sur un échantillon représentatif, les poids exacts de précieux et de pierres réellement utilisés.

Après affinage, les métaux récupérés sont eux, soit mis au crédit de votre compte poids, soit rachetés aux conditions commerciales définies. Les pierres sont restituées non triées.

Le délai de cette expertise est d'environ 72h.

Contrôle du relargage du nickel

Le nickel est un élément largement présent dans notre environnement quotidien. Il présente cependant un danger. En contact avec la peau, il provoque des dermatoses auprès des personnes sensibles.

La mise à disposition aux consommateurs de produits ne répondant pas aux exigences des directives suivantes :

- Directive du conseil et du parlement Européen 94/27/CE pour les produits destinés à venir en contact direct et prolongé avec la peau.

- Directive du conseil et du parlement Européen 76/769/EEC amendé par 2004/96/EC concernant les parures de piercing, en vue d'adapter son annexe I au progrès technique.

ne doivent plus être fabriqués ou importés.

Le laboratoire Cookson-CLAL est à même de réaliser pour vous ces analyses de relargage du nickel pour vos produits.

Le descriptif de cette norme européenne est consultable sur notre site internet.

Autres prestations de contrôles produits Dessertissage

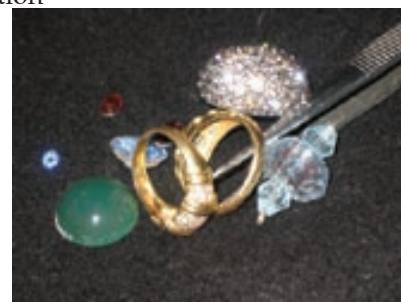
Fort de son expérience dans le domaine de la récupération des métaux précieux, COOKSON-CLAL a développé depuis plusieurs années, une technique de désempierrage par voie chimique. Ce procédé économique et fiable évite de nombreuses manipulations et limite les risques de perte ou de détérioration des pierres. En effet aucune intervention mécanique n'est effectuée en tout point du processus de traitement et ce, dans le but de préserver les pierres précieuses et semi-précieuses.

Le dessertissage des ouvrages en métaux précieux est effectué au sein de notre laboratoire d'analyse, par un personnel qualifié, permettant d'apporter une garantie supplémentaire dans la réalisation du processus et l'encadrement de celui-ci.



Après signature du procès verbal de destruction des produits, les pierres récupérées, non triées, sont à la demande du client : soit mises à disposition, soit réexpédiées, par transport sécurisé.

Après affinage, les métaux récupérés sont eux, soit mis au crédit de votre compte poids, soit rachetés aux conditions commerciales définies.



Une fiche de bilan de traitement par lot, vous sera communiquée pour accord final.