



CAPLAIN SAINT ANDRÉ

DEPUIS 1823 · PARIS



NOUVEAUTÉS 2024/2025

Or, diamants et pierres précieuses - 750 millièmes



CAPLAIN SAINT ANDRÉ

DEPUIS 1823 - PARIS



NOUVEAUTÉS 2024/2025

Diamants et pierres précieuses - 750 millièmes



VLFRA346
Haut. 12 MM - 42 CM - 1,35 G - MSQ
0,07 CT - 290P00 - 355P81



VLFRA345
Haut. 12 MM - 42 CM - 0,90 G - MSQ
0,07 CT - 290P00 - 333P88



VLFRA344
Haut. 22 MM - 42 CM - 1,30 G - MSQ
0,13 CT - 340P00 - 403P38



XLFR9266
Haut. 20 MM - 3,90 G - 0,15 CT
270Pr00 - 460Pr13



XLFR9265
Haut. 21 MM - 3,65 G - 0,13 CT
245Pr00 - 422Pr94



XMFR9115
Pendentif Haut. 18 MM - 1,85 G
0,31 CT - 485P36 - 575P55



XLFR9264
Haut. 18 MM - 1,40 G - 0,13 CT
245Pr00 - 313Pr25



XLFR9281
Haut. 25 MM - 3,37 G - 0,16 CT
310Pr00 - 474Pr29



XLFR9211
Ø 12 MM - 2,25 G - 0,07 CT
195Pr00 - 304Pr69



XLFR9208
Haut. 15 MM - 1,60 G - 0,11 CT
270Pr00 - 348Pr00



XMFR9208
Haut. 15 MM - 1,60 G - 0,11 CT
270Pr00 - 348Pr00



XLFR841*
6,5 MM - 3,00 G - 0,15 CT
285P00 - 431P25



XMFR841*
6,5 MM - 3,00 G - 0,15 CT
285P00 - 431P25



XNFR861*
4,00 G - 0,26 CT
515P00 - 710P00



XNFR862*
4,50 G - 0,18 CT
370P00 - 589P38



XLFR843*
10,5 MM - 5,40 G - 0,07 CT
280P00 - 543P25



XLFR842*
9 MM - 4,10 G - 0,03 CT
165P00 - 364P88



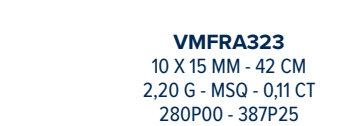
VLFRA323
10 X 15 MM - 42 CM
2,20 G - MSQ - 0,11 CT
280P00 - 387P25



VMFRA332
Haut. 10 MM - 45 CM - 2,75 G - MSQ - 0,15 CT
425P00 - 559P06



VLFRA321
4 X 7 MM - 45 CM
2,60 G - MSQ - 0,16 CT
365P00 - 491P75



VMFRA323
10 X 15 MM - 42 CM
2,20 G - MSQ - 0,11 CT
280P00 - 387P25



XLFR840*
4 x 7 MM - 2,15 G - 0,20 CT
320P00 - 424P81



VMFRA321
4 X 7 MM - 45 CM
2,60 G - MSQ - 0,16 CT
365P00 - 491P75



XMFR840*
4 x 7 MM - 2,15 G - 0,20 CT
320P00 - 424P81



XLFR859*
4 MM 4,05 G - 0,35 CT
599P00 - 796P44



XMFR859*
4 MM 4,05 G - 0,35 CT
599P00 - 796P44



XMFR745*
4,5 MM - 2,90 G - 0,21 CT
485P36 - 626P74



XMFR744*
6 MM - 2,40 G - 0,36 CT
784P49 - 901P49



XMFR860*
1,75 G - 0,31 CT
650P00 - 735P31



XMFR837*
3,20 G - 0,18 CT
360P00 - 516P00



VOFRA326
10 MM - 42 CM - 2,00 G - MSQ
Diamants 0,05 CT - Quartz Rose
220P00 - 317P50



VOFRA349
10 MM - 45 CM - 2,10 G - AR
Diamants 0,06 CT - Saphirs 0,27 CT
250P00 - 352P38



VOFRA325
7 MM - 42 CM - 1,85 G - MSQ
Diamants 0,07 CT - Opale Rose
230P00 - 320P19



XLFR9209
Ø 12 MM - 3,30 G - Diamants 0,15 CT
Saphirs 0,75 CT - 450Pr00 - 610Pr88



XOFR9279
Ø 9 MM - 2,70 G - Diamants 0,08 CT
Saphirs 0,33 CT - 310Pr00 - 441Pr63



XLFR844*
2,5 MM - 2,60 G - Diamants 0,13 CT
Saphirs 0,65 CT - 380P00 - 506P75



XOFR879*
2 MM - 2,30 G - Diamants 0,08 CT
Saphirs 0,30 CT - 280P00 - 392P13



XLFR880*
4 MM - 4,50 G - Diamants 0,18 CT
Saphirs 0,83 CT - 640P00 - 859P38



XLFR849*
1,85 G - Diamants 0,13 CT
Saphir rose 0,52 CT - 390P00 - 480P19



XLFR848*
2,15 G - Diamants 0,06 CT
Saphir rose 0,39 CT - 340P00 - 444P81



XLFR847*
1,60 G - Diamant 0,03 CT
Saphir rose 0,37 CT - 320P00 - 398P00



VLFRA350
15 MM - 45 CM - 4,75 G - MSQ
Diamants 0,09 CT - Rubis 0,21 CT - Saphirs roses 0,33 CT
650P00 - 881P56



VMFRA348
15 MM - 45 CM - 2,72 G - AR - 0,36 CT
650P00 - 782P60



VLFRA322
15 MM - 42 CM - 2,55 G - MSQ - 0,38 CT
540P00 - 664P31



XLFR9280
Haut. 15 MM - 3,60 G - Diamants 0,13 CT
Rubis 0,34 CT - Saphirs rose 0,55 CT
560Pr00 - 736Pr48



XMFR9278
Haut. 12 MM - 2,70 G - 0,35 CT
750Pr00 - 882Pr11



XLF854*
15 MM - 2,85 G - 0,38 CT
540P00 - 678P94



XLF772*
15 MM - 3,20 G - Diamants 0,09 CT
Rubis 0,21 CT - Saphirs roses 0,33 CT
372P75 - 528P75



XMFR877*
15 MM - 3,10 G - 0,33 CT
620P00 - 770P15



XLF883*
15 MM - 3,70 G - 0,52 CT
790P00 - 970P38



VLFRA324 - 18 CM - 2,00 G - AR - Ajustable - 0,41 CT - 610P00 - 707P50



VMFRA324 - 18 CM - 2,00 G - AR - Ajustable - 0,41 CT - 610P00 - 707P50



XMFR9199
Haut. 4 MM - 0,50 G - Diamants 0,02 CT
Rubis 0,14 CT - 180P00 - 204P38



XMFR886*
4 MM - 2,10 G - Diamants 0,02 CT
Rubis 0,14 CT - 199P00 - 301P38



XMFR9201
Haut. 4 MM - 1,10 G - Diamants 0,04 CT
Rubis 0,28 CT - 350Pr00 - 403Pr63



XMFR9198
Haut. 4 MM - 0,50 G - Diamants 0,02 CT
Saphir 0,14 CT - 180P00 - 204P38



XMFR885*
4 MM - 2,10 G - Diamants 0,02 CT
Saphir 0,14 CT - 199P00 - 301P38



XMFR9200
Haut. 4 MM - 1,10 G - Diamants 0,04 CT
Saphirs 0,28 CT - 350Pr00 - 403Pr63



XMFR9282
Haut. 4 MM - 0,50 G - Diamants 0,02 CT
Emeraude 0,14 CT - 199P00 - 223P38



XMFR887*
4 MM - 2,10 G - Diamants 0,02 CT
Emeraude 0,14 CT - 245P00 - 347P38



XMFR9283
Haut. 4 MM - 1,10 G - Diamants 0,04 CT
Emeraude 0,28 CT - 390Pr00 - 446Pr63



XLFR836*
2,25 G - Diamants 0,10 CT
Saphir 0,19 CT - 295P00 - 404P69



XLFR9207
Haut. 15 MM - 1,90 G
Diamant 0,03 CT - Saphir 0,38 CT
290Pr00 - 382Pr63



XLFR835*
2,25 G - Diamants 0,10 CT
Rubis 0,19 CT - 295P00 - 404P69



XLFR9206
Haut. 15 MM - 1,90 G
Diamant 0,03 CT - Rubis 0,38 CT
290Pr00 - 382Pr63



XMFR870*
8,5 MM - 2,30 G - Diamants 0,28 CT
Saphir 0,57 CT - 495P00 - 607P13



XMFR878*
8,5 MM - 2,30 G - Diamants 0,28 CT
Rubis 0,52 CT - 535P00 - 647P13



XMFR832*
9,5 MM - 8,20 G - Diamants 0,47 CT
Saphirs 2,14 CT - 1720P00 - 2119P75



XMFR833*
9,5 MM - 8,20 G - Diamants 0,47 CT
Rubis 2,14 CT - 1720P00 - 2119P75



XMFR881*
15 MM - 4,80 G - Diamants 0,35 CT
Tanzanites 1,90 CT - 1590P00 - 1824P00



XMFR834*
18,5 MM - 5,75 G - Diamants 0,60 CT
Emeraude 0,65 CT - 1350P00 - 1630P31



VLFRA310 - 18 CM - 4,3 MM - 11,40 G - CLQ - Diamants 1,45 CT - Rubis 0,98 CT - 2750P00 - 3305P75



VMFRA311 - 18 CM - 4,3 MM - 11,40 G - CLQ - Diamants 1,45 CT - Saphirs 0,98 CT - 2750P00 - 3305P75



VMFRA312 - 18 CM - 4,3 MM - 11,40 G - CLQ - Diamants 1,45 CT - Emeraude 0,98 CT - 2750P00 - 3305P75



VLFR347
6 MM - 45 CM - 1,85 G - AR - 0,06 CT
235P00 - 325P19



XLFR9277
Haut. 6 MM - 1,36 G - 0,08 CT
235Pr00 - 301Pr30



XLFR876*
6 MM - 1,95 G - 0,06 CT
230P00 - 325P06



XMFR743*
9,5 MM - 3,40 G - 0,55 CT
959P44 - 1125P19



XMFR868*
12,5 MM - 3,55 G - 0,49 CT
920P00 - 1093P55



XLFR851*
10 MM - 4,35 G - 0,40 CT
720P00 - 932P06



XMFR851*
10 MM - 4,55 G - 0,40 CT
720P00 - 941P81



XLFR850*
2,85 G - 0,25 CT
480P00 - 618P94



XLFR856*
3,00 G - 0,11 CT
280P00 - 426P25

Ouverture "système pivot"



VLFR327
Ø 57 x 46 MM - 12,30 G - 0,35 CT - 775P00 - 1374P63



VLFR313
Ø 50 x 60 MM - 8,15 G - CLQ - 0,42 CT - 950P00 - 1347P31



VMFR313
Ø 50 x 60 MM - 8,15 G - CLQ - 0,42 CT - 950P00 - 137P31



VLFR320
Ø 50 x 60 MM - 13,20 G - CLQ - 0,38 CT - 920P00 - 1563P50



VMFR320
Ø 50 x 60 MM - 13,20 G - CLQ - 0,38 CT - 920P00 - 1563P50



XLFR855*
13 MM - 7,50 G - 0,32 CT
590P00 - 955P63



XMFR838*
17 MM - 6,90 G - 0,74 CT
1250P00 - 1586P38



XLFR869*
13 MM - 7,50 G - 0,20 CT
520P00 - 885P63



XMFR839*
18 MM - 7,80 G - 1,02 CT
1650P00 - 2030P25



XMFR852*
6,5 MM - 3,90 G - 0,70 CT
970P00 - 1160P13



XMFR884*
9,5 MM - 6,20 G - 0,52 CT
955P00 - 1257P25



XMFR853*
8 MM - 3,85 G - 0,58 CT
855P00 - 1042P69



XLFR858*
12,5 MM - 11,40 G - 0,28 CT
650P00 - 1205P75



XLFR857*
17 MM - 7,70 G - 1,27 CT
1520P00 - 1895P38





CAPLAIN SAINT ANDRÉ

DEPUIS 1823 · PARIS



NOUVEAUTÉS 2024/2025

Or - 750 millièmes



XLFR831*
3 MM - 2,10 G
15G50 - 134P93



XLFR828*
6,5 MM - 2,55 G
15G50 - 163P84



XLFR825*
9,5 MM - 3,20 G
15G50 - 205P60



XLFR826*
8,5 MM - 3,20 G
15G50 - 205P60



XLFR824*
6 MM - 3,10 G
15G50 - 199P18



XLFR827*
8,5 MM - 2,95 G
15G50 - 189P54



XLFR830*
9 MM - 3,50 G
15G50 - 224P88



XLFR829*
11 MM - 3,45 G
15G50 - 221P66



© XLFR874*
12 MM - 8,35 G
199P00 - 607P04



© XNFR873*
7,5 MM - 7,70 G
190P00 - 565P38



© XNFR871*
7,5 MM - 6,70 G
175P00 - 501P63



XNFR875*
11 MM - 5,35 G
170P00 - 430P81



© XNFR872*
12 MM - 7,50 G
190P00 - 555P63



© **XLFR9185**
Pendentif Haut. 37 MM - 2,60 G - 18G90 - 175P89



© **XLFR9186**
Haut. 37 MM - 5,80 G - 18G90 - 392Pr37



© **VLFR328**
Ø 55 X 65 MM - 3,75>11 MM - 10,65 G - CLQ
15G95 - 689P06



© **VLFR203**
Ø 50 X 60 MM - 14 MM - 27,00 G - CLQ
16G50 - 1761P75



© **XLFR9202**
Haut. 20 MM - 5,45 G - 17G90 - 363Pr24



© **XLFR9204**
Haut. 25 MM - 8,30 G - 15G50 - 533Pr28



© **XLFR9203**
Haut. 25 MM - 7,70 G - 17G90 - 513Pr21



© **XLFR9263**
10 X 15 MM - 4,50 G - 170Pr00 - 389Pr38



© **XLFR9260**
Haut. 17 MM - 2,80 G - 20G90 - 195Pr02



VLFR354 - 18 CM - 10 MM - 4,50 G - MSQ - 13G50 - 280P13



VMFRA351
45 CM - 4,5 MM - 13,15 G - F.I
15G50 - 844P89



© **VLFRA351**
45 CM - 4,5 MM - 13,15 G - F.I
15G50 - 844P89

Or 750 millièmes



VLFRA329 - 19 CM - 4,5 MM - 6,00 G - F.I - 15G50 - 385P50



VMFRA329 - 19 CM - 4,5 MM - 6,00 G - F.I - 15G50 - 385P50



VLFRA330 - 19,5 CM - 4/8 MM - 5,80 G - MSQ - 13G95 - 363P66



VLFRA331 - 21 CM - 5 MM - 6,80 G - MSQ - 13G95 - 426P36



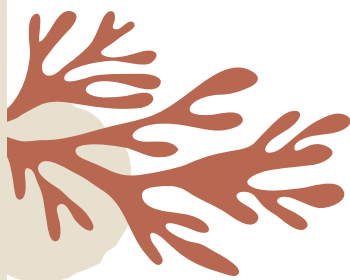
© **VLFRA204** - 17 CM - 12 MM - 23,40 G - CLQ - 16G50 - 1526P85



© **VLFRA336**
45 CM - 10 MM - 20,40 G - MSQ
16G90 - 1339P26



VLFRA334
45 CM - 9 MM - 24,25 G - MSQ
16G90 - 1592P01



XLFR9261
Haut. 36 MM - 3,70 G
20G90 - 257Pr71



© **VLFRA333** - 19 CM - 9 MM - 10,00 G - MSQ - 16G90 - 656P50



VLFRA335 - 19 CM - 10 MM - 9,60 G - MSQ - 16G90 - 630P24



© **VNFRA317**
45,5 CM - 6 MM - 17,70 G - MSQ
17G90 - 1179P71



© **VLFRA337**
45,5 CM - 11 MM - 35,50 G - MSQ
16G90 - 2330P58



XNFR9205
Haut. 47 MM - 3,75 G
17G90 - 249Pr94



XLFR9262
Haut. 26 MM - 3,10 G
20G90 - 215Pr92



© **VNFRA316** - 19,5 CM - 6 MM - 8,10 G - MSQ - 17G90 - 539P87





© **VLFRA319**
48 CM - 9,3 MM - 36,40 G
15G70 - 2345P98



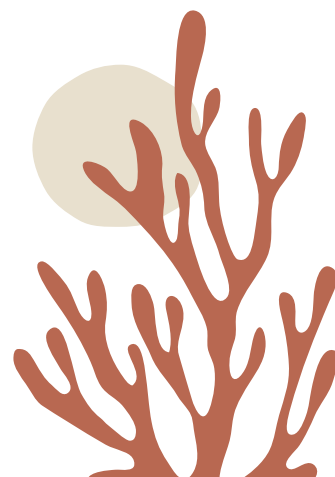
© **VLFRA318** - 21 CM - 9,3 MM - 16,40 G - MSQ - 15G70 - 1056P98



© **VLFRA309** - 20 CM - 7,5 MM - 26,70 G - CLQ - 19G90 - 1832P96



© **VLFRA315** - 21 CM - 15 MM - 32,45 G - MSQ - 15G70 - 2091P40



INDEX PAR RÉFÉRENCE / BY REFERENCE

L'Index, classé par ordre croissant de code article, se décompose en 7 colonnes :

1/ CODE ARTICLE + DÉPOSABLE : codes informatiques pour passation de commande, @ pour articles déposables
2/ NUMÉROS DE PAGE

3/ DÉSIGNATION :
BAG pour Bague
BO pour Boucles d'Oreilles
BRAC pour Bracelet
COLL pour Collier
PEND pour Pendentif

4/ DIAMANTS CARATS : CT
5/ POIDS en grammes
6/ PRIX FAÇON
7/ PRIX MÉTAL ET FAÇON

CODE ARTICLE	PAGE	DÉSIGNATION	DIAMANTS (CT)	POIDS (G)	F.	MF.	CODE ARTICLE	PAGE	DÉSIGNATION	DIAMANTS (CT)	POIDS (G)	F.	MF.
@ VLFRA203	12	BRAC		27,00	16G50	1761P75	XLFR858*	9	BAG	0,28	11,40	650P00	1205P75
@ VLFRA204	13	BRAC		23,40	16G50	1526P85	XLFR859*	4	BAG	0,35	4,05	599P00	796P44
@ VLFRA309	16	BRAC		26,70	19G90	1832P96	XLFR869*	9	BAG	0,20	7,50	520P00	885P63
VLFRA310	7	BRAC	1,45	11,40	2750P00	3305P75	@ XLFR874*	11	BAG		8,37	199P00	607P04
VLFRA313	8	BRAC	0,42	8,15	950P00	1347P31	XLFR876*	8	BAG	0,06	1,95	230P00	325P06
@ VLFRA315	16	BRAC		32,45	15G70	2091P40	XLFR880*	5	BAG	0,18	4,50	640P00	859P38
@ VLFRA318	16	BRAC		16,40	15G70	1056P98	XLFR883*	6	BAG	0,52	3,70	790P00	970P38
@ VLFRA319	16	COLL		36,40	15G70	2345P98	@ XLFR9185	12	PEND		2,60	18G90	175P89
VLFRA320	8	BRAC	0,38	13,20	920P00	1563P50	@ XLFR9186	12	BO		5,80	18G90	392Pr37
VLFRA321	4	COLL	0,16	2,60	365P00	491P75	@ XLFR9202	12	BO		5,45	17G90	363Pr24
VLFRA322	6	COLL	0,38	2,55	540P00	664P31	@ XLFR9203	12	BO		7,70	17G90	513Pr21
VLFRA323	4	COLL	0,11	2,20	280P00	387P25	@ XLFR9204	12	BO		8,30	15G50	533Pr28
VLFRA324	6	BRAC	0,41	2,00	610P00	707P50	XLFR9206	7	BO	0,03	1,90	290Pr00	382Pr63
VLFRA327	8	BRAC	0,35	12,30	775P00	1374P63	XLFR9207	7	BO	0,03	1,90	290Pr00	382Pr63
VLFRA328	12	BRAC		10,65	15G95	689P06	XLFR9208	3	BO	0,11	1,60	270Pr00	348Pr00
VLFRA329	13	BRAC		6,00	15G50	385P50	XLFR9209	5	BO	0,15	3,30	450Pr00	610Pr88
VLFRA330	13	BRAC		5,80	13G95	363P66	XLFR9211	3	BO	0,07	2,25	195Pr00	304Pr69
VLFRA331	13	BRAC		6,80	13G95	426P36	@ XLFR9260	12	BO		2,80	20G90	195Pr02
@ VLFRA333	14	BRAC		10,00	16G90	656P50	XLFR9261	14	BO		3,70	20G90	257Pr71
VLFRA334	14	COLL		24,25	16G90	1592P01	XLFR9262	15	BO		3,10	20G90	215Pr92
VLFRA335	14	BRAC		9,60	16G90	630P24	@ XLFR9263	12	BO		4,50	170Pr00	389Pr38
@ VLFRA336	14	COLL		20,40	16G90	1339P26	XLFR9264	3	BO	0,13	1,40	245Pr00	313Pr25
@ VLFRA337	15	COLL		35,50	16G90	2330P58	XLFR9265	3	BO	0,13	3,65	245Pr00	422Pr94
VLFRA344	3	COLL	0,13	1,30	340P00	403P38	XLFR9266	3	BO	0,15	3,90	270Pr00	460Pr13
VLFRA345	3	COLL	0,07	0,90	290P00	333P88	XLFR9277	8	BO	0,08	1,36	235Pr00	301Pr30
VLFRA346	3	COLL	0,07	1,35	290P00	355P81	XLFR9280	6	BO	0,13	3,62	560Pr00	736Pr48
VLFRA347	8	COLL	0,06	1,85	235P00	325P19	XLFR9281	3	BO	0,16	3,37	310Pr00	474Pr29
VLFRA350	6	COLL	0,09	4,75	650P00	881P56	XMFR743*	8	BAG	0,55	3,40	959P44	1125P19
@ VLFRA351	13	COLL		13,15	15G50	844P89	XMFR744*	4	BAG	0,36	2,40	784P49	901P49
VLFRA354	12	BRAC		4,50	13G50	280P13	XMFR745*	4	BAG	0,21	2,90	485P36	626P74
VMFRA311	7	BRAC	1,45	11,40	2750P00	3305P75	XMFR832*	7	BAG	0,47	8,20	1720P00	2119P75
VMFRA312	7	BRAC	1,45	11,40	2750P00	3305P75	XMFR833*	7	BAG	0,47	8,20	1720P00	2119P75
VMFRA313	8	BRAC	0,42	8,15	950P00	1347P31	XMFR834*	7	BAG	0,60	5,75	1350P00	1630P31
VMFRA320	8	BRAC	0,38	13,20	920P00	1563P50	XMFR837*	4	BAG	0,18	3,20	360P00	516P00
VMFRA321	4	COLL	0,16	2,60	365P00	491P75	XMFR838*	9	BAG	0,74	6,90	1250P00	1586P38
VMFRA323	4	COLL	0,11	2,20	280P00	387P25	XMFR839*	9	BAG	1,02	7,80	1650P00	2030P25
VMFRA324	6	BRAC	0,41	2,00	610P00	707P50	XMFR840*	4	BAG	0,20	2,15	320P00	424Pr1
VMFRA329	13	BRAC		6,00	15G50	385P50	XMFR841*	3	BAG	0,15	3,00	285P00	431P25
VMFRA332	4	COLL	0,15	2,75	425P00	559P06	XMFR851*	8	BAG	0,40	4,55	720P00	941P81
VMFRA348	6	COLL	0,36	2,72	650P00	782P60	XMFR852*	9	BAG	0,70	3,90	970P00	1160P13
VMFRA351	13	COLL		13,15	15G50	844P89	XMFR853*	9	BAG	0,58	3,85	855P00	1042P69
@ VNFRA316	15	BRAC		8,10	17G90	539P87	XMFR859*	4	BAG	0,35	4,05	599P00	796P44
@ VNFRA317	15	COLL		17,70	17G90	1179P71	XMFR860*	4	BAG	0,31	1,75	650P00	735P31
VOFRA325	5	COLL	0,07	1,85	230P00	320P19	XMFR868*	8	BAG	0,49	3,56	920P00	1093P55
VOFRA326	5	COLL	0,05	2,00	220P00	317P50	XMFR870*	7	BAG	0,27	2,30	495P00	607P13
VOFRA349	5	COLL	0,06	2,10	250P00	352P38	XMFR877*	6	BAG	0,33	3,08	620P00	770P15
XLFR772*	6	BAG	0,09	3,20	372P75	528P75	XMFR878*	7	BAG	0,28	2,30	535P00	647P13
XLFR824*	11	BAG		3,10	15G50	199P18	XMFR881*	7	BAG	0,35	4,80	1590P00	1824P00
XLFR825*	11	BAG		3,20	15G50	205P60	XMFR884*	9	BAG	0,52	6,20	955P00	1257P25
XLFR826*	11	BAG		3,20	15G50	205P60	XMFR885*	7	BAG	0,02	2,10	199P00	301P38
XLFR827*	11	BAG		2,95	15G50	189P54	XMFR886*	7	BAG	0,02	2,10	199P00	301P38
XLFR828*	11	BAG		2,55	15G50	163P84	XMFR887*	7	BAG	0,02	2,10	245P00	347P38
XLFR829*	11	BAG		3,45	15G50	221P66	XMFR9115	3	PEND	0,31	1,85	485P36	575P55
XLFR830*	11	BAG		3,50	15G50	224P88	XMFR9198	7	PEND	0,02	0,50	180P00	204P38
XLFR831*	11	BAG		2,10	15G50	134P93	XMFR9199	7	PEND	0,02	0,50	180P00	204P38
XLFR835*	7	BAG	0,10	2,25	295P00	404P69	XMFR9200	7	BO	0,04	1,10	350Pr00	403Pr63
XLFR836*	7	BAG	0,10	2,25	295P00	404P69	XMFR9201	7	BO	0,04	1,10	350Pr00	403Pr63
XLFR840*	4	BAG	0,19	2,15	320P00	424P81	XMFR9208	3	BO	0,11	1,60	270Pr00	348Pr00
XLFR841*	3	BAG	0,15	3,00	285P00	431P25	XMFR9278	6	BO	0,35	2,71	750Pr00	882Pr11
XLFR842*	3	BAG	0,03	4,10	165P00	364P88	XMFR9282	7	PEND	0,02	0,50	199P00	223P38
XLFR843*	3	BAG	0,07	5,40	280P00	543P25	XMFR9283	7	BO	0,04	1,15	390Pr00	446Pr06
XLFR844*	5	BAG	0,13	2,60	380P00	506P75	XNFR861*	3	BAG	0,26	4,00	515P00	710P00
XLFR847*	5	BAG	0,03	1,60	320P00	398P00	XNFR862*	3	BAG	0,18	4,50	370P00	589P38
XLFR848*	5	BAG	0,06	2,15	340P00	444P81	@ XNFR871*	11	BAG		6,70	175P00	501P63
XLFR849*	5	BAG	0,13	1,85	390P00	480P19	@ XNFR872*	11	BAG		7,50	190P00	555P63
XLFR850*	8	BAG	0,25	2,85	480P00	618P94	@ XNFR873*	11	BAG		7,70	190P00	565P38
XLFR851*	8	BAG	0,40	4,35	720P00	932P06	XNFR875*	11	BAG		5,35	170P00	430P81
XLFR854*	6	BAG	0,38	2,85	540P00	678P94	XNFR9205	15	BO		3,75	17G90	249Pr94
XLFR855*	9	BAG	0,32	7,50	590P00	955P63	XOFR879*	5	BAG	0,08	2,30	280P00	392P13
XLFR856*	8	BAG	0,11	3,00	280P00	426P25	XOFR9279	5	BO	0,08	2,70	310Pr00	441Pr63
XLFR857*	9	BAG	1,27	7,70	1520P00	1895P38							



CAPLAIN SAINT ANDRÉ

DEPUIS 1823 · PARIS

PARIS

83 rue du Temple
75003 PARIS

Tél. : 01 42 77 42 13

Fax : 01 48 87 19 10

parisafinor@cookson-clal.com

MARSEILLE

55 rue Paradis
13292 MARSEILLE

Tél. : 04 91 00 33 33

Fax : 04 91 00 33 47

marseille@cookson-clal.com

LYON

32 rue Thomassin
69002 LYON

Tél. : 04 72 56 42 60

Fax : 04 78 92 90 57

lyon@cookson-clal.com

EXPORT

83 rue du Temple
75003 PARIS

Tél. : 33 (0)1 44 61 32 80

Fax : 33 (0)1 44 61 32 84

exportcontact@cookson-clal.com

SIÈGE SOCIAL :

Cookson-CLAL- 5 Chemin du Plateau
69570 DARDILLY

www.caplain-saint-andre.com

